

SUOMEN  
KÄÄNTÄJIEN JA  
TULKKIEN LIITTO

# Graafinen ohjeisto

# Tunnus

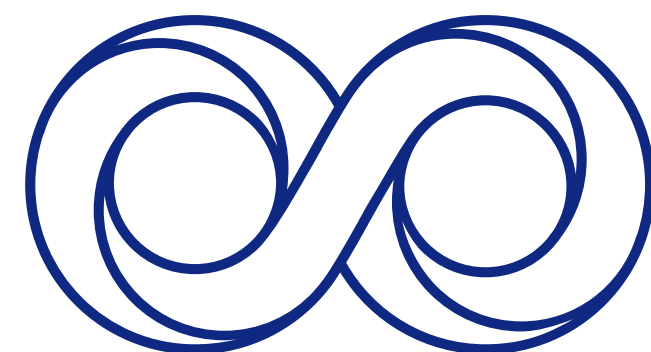
SKTL:n tunnus muodostuu silmukkamaisesta liikemerkistä ja tekstiosasta. Tunnukselta on tehty eri versioita eri käyttötarkoituksiin.

Päätunnus on vaakamuotoinen tunnus. Pystytunnusta käytetään, mikäli päätunnuksen käyttäminen ei muotonsa puolesta ole mahdollista. Pää- ja pystytunnuksesta on olemassa suomenkielisen version lisäksi ruotsin-, englannin- ja ranskankieliset versiot. Lisäksi päätunnuksesta löytyy kaksikielinen versio, jossa on liiton nimi suomeksi ja ruotsiksi.

Lyhennetunnusta käytetään, mikäli päätunnusta ei jostain syystä haluta käyttää. Tästä on tehty vaak- ja pystyversiot suomen- ja ruotsinkielisinä.

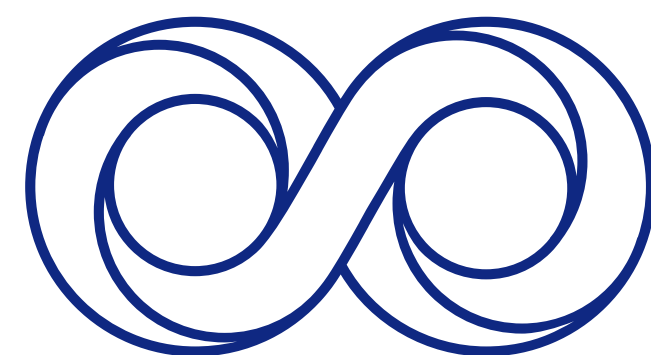
Jäsentunnus on tehty SKTL:n jäsenille lisättäväksi omiin materiaaleihinsa. Jäsentunnukselta on olemassa suomen-, ruotsin- ja englanninkieliset versiot.

## PÄÄTUNNUS



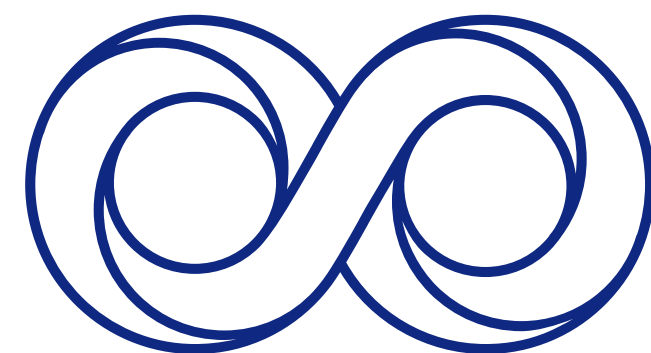
SUOMEN  
KÄÄNTÄJIEN JA  
TULKKIEN LIITTO

## PYSTYTUNNUS



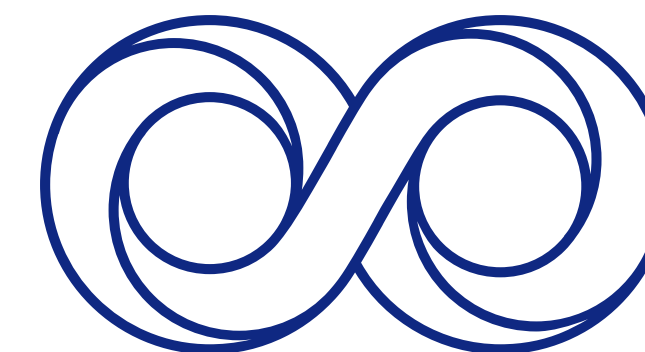
SUOMEN  
KÄÄNTÄJIEN  
JA TULKKIEN  
LIITTO

## JÄSENTUNNUS



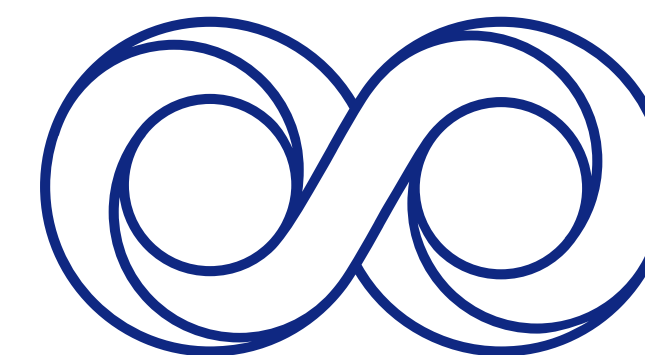
SKTL:N  
JÄSEN

## LYHENNETUNNUS, VAAKA



SKTL

## LYHENNETUNNUS, PYSTY



SKTL

# Tunnuksen käyttö

Tunnuksesta on tehty värillinen, musta ja negatiiviversio. Pääasiassa käytetään värillistä versiota. Tumman pohjan päällä käytetään negatiiviversiota ja mustaa versiota käytetään, kun värillisen version käyttäminen ei esim. painoteknisistä syistä ole mahdollista.

Tunnuksen suoja-alue on kahden tunnuksen S-kirjaimen korkuinen. Suoja-alueen avulla varmistetaan tunnuksen erottuminen ympäröivistä elementeistä.

Tunnuksen minimikoko katsotaan merkin korkeudesta. Merkin minimikorkeus tunnusversiosta huolimatta painotuotteissa on 7 mm ja verkossa 20 px. Poikkeuksen muodostaa kaksikielinen tunnusversio, jonka merkin minimikorkeus on 10 mm tai 25 px.

Tunnusta ei saa käyttää muissa kuin sille määritellyissä väreissä. Tunnukseen ei saa lisätä efektejä. Tunnuksen välittömään läheisyyteen ei saa lisätä tekstiä tai muita elementtejä niin, että niiden voi ajatella olevan osa tunnusta. Tunnuksen ja taustan välisestä kontrastista on huolehdittava. Tunnus voidaan sijoittaa kuvan päälle, mutta myös siinä tapauksessa tunnuksen erottuminen taustasta tulee ottaa huomioon.

## TUNNUKSEN VÄRIVERSIOT



## SUOJA-ALUE



## MINIMIKOOT

MERKIN KORKEUS  
20 PX / 7 MM



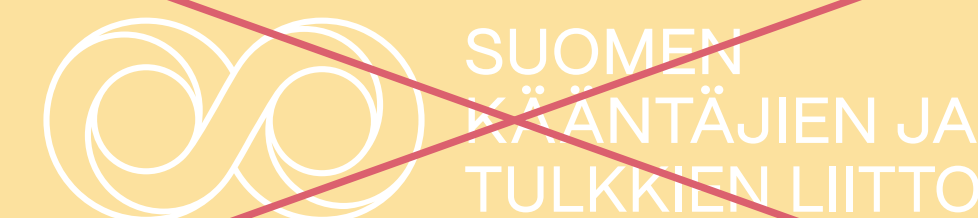
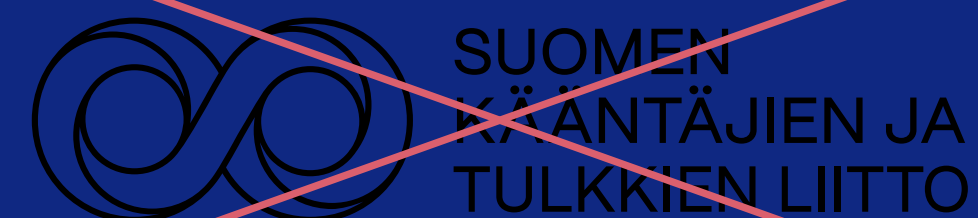
SUOMEN  
KÄÄNTÄJIEN JA  
TULKKIEN LIITTO

MERKIN KORKEUS  
25 PX / 10 MM



SUOMEN KÄÄNTÄJIEN  
JA TULKKIEN LIITTO  
FINLANDS ÖVERSÄTTAR-  
OCH TOLKFÖRBUND

## KIELLETYT KÄYTTÖTAVAT



# Typografia

SKTL:n ilmeen tunnistettavin kirjaintyyppi on Feijoa Display. Kapeaa, hienostuneesti muotoiltua kirjaintyyppiä käytetään pääasiassa otsikoissa ja nostoissa.

## Feijoa Display

ABCDEFGHIJKLMNOPQRSTUVWXYZÅÄÖ

abcdefghijklmnopqrstuvwxyzåö

0123456789!/?/&€@%

AaBbCc

# Typografia

Mikäli Feijoa Display ei ole käytettävissä, se voidaan korvata Google Fontseista löytyvällä Lora-kirjaintyypillä.

[Google fonts: Lora](#)

## Lora

ABCDEFGHIJKLMNOPQRSTUVWXYZÅÄÖ

abcdefghijklmnopqrstuvwxyzääö

0123456789!/?/&€@%

AaBbCc

# Typografia

Google Fontseista löytyvät Figtree on monipuolinen, laadukas päätteetön kirjaintyyppi, jota käytetään leipätekstinä ja pienemmissä otsikkotasoissa.

[Google Fonts: Figtree](#)

## Figtree

ABCDEFGHIJKLMNOPQRSTUVWXYZÅÄÖ

abcdefghijklmnopqrstuvwxyzääö

0123456789!/?/&€@%

Aa Bb Cc

# Typografia

Mikäli Figtreesta ei löydy jonkin kielen aakkosia, korvaavana voidaan käyttää Google Fontseista löytyvää Noto Sansia. Noto Sansista on tehty kattavasti eri kieliversioita.

[Google Fonts: Noto Sans](#)

## Noto Sans

ABCDEFGHIJKLMNOPQRSTUVWXYZÅÄÖ

abcdefghijklmnopqrstuvwxyzåäö

0123456789!/?/&€@%

Aa Bb Cc

# Typografian käyttö

Ohessa esimerkkejä oikeaoppisesta typografian soveltamisesta käytäntöön. Typografiaa suunniteltaessa tulee huomioida riittävä hierarkia otsikkotasojen välillä sekä pyrkiä muutenkin mahdollisimman luettavaan lopputulokseen.

# Liitto vahvistaa kääntäjien ja tulkkien ammatillista identiteettiä ja ammattitaitoa

## SKTL on jäsentensä liitto

Lorem ipsum dolor sit amet, consectetur adipiscing elit, sed diam nonummy nibh euismod tincidunt ut laoreet. Nam nonsequae optiisi mpore, il ipicill aboriant. Beat officae dolorit ationse caecest utate velendam aut omnimus aut asperrunt.

### VASTUULLISUUS

Evenime ntempore laboreprat labo. Eliti coriant quam aut lab int estiis ellautet qui utas doluptam que verumqui quibus maio volorest, utemporum quiOn perchil iquiasseque porrum quo consequid quae. Natusant odit vent et parcipsam fuga. Nullam quas mo volorep editaque mo ipid min et et ut as et explaut ea quostium estibus.

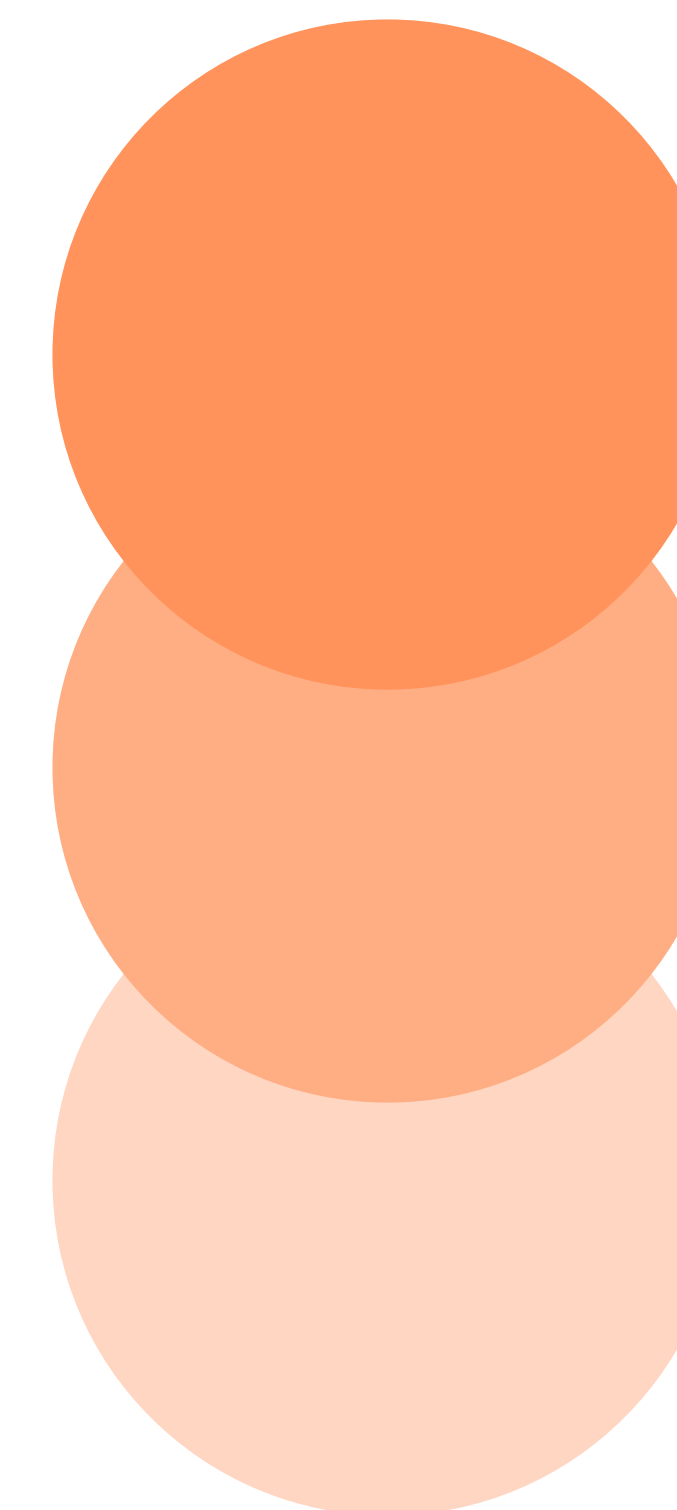
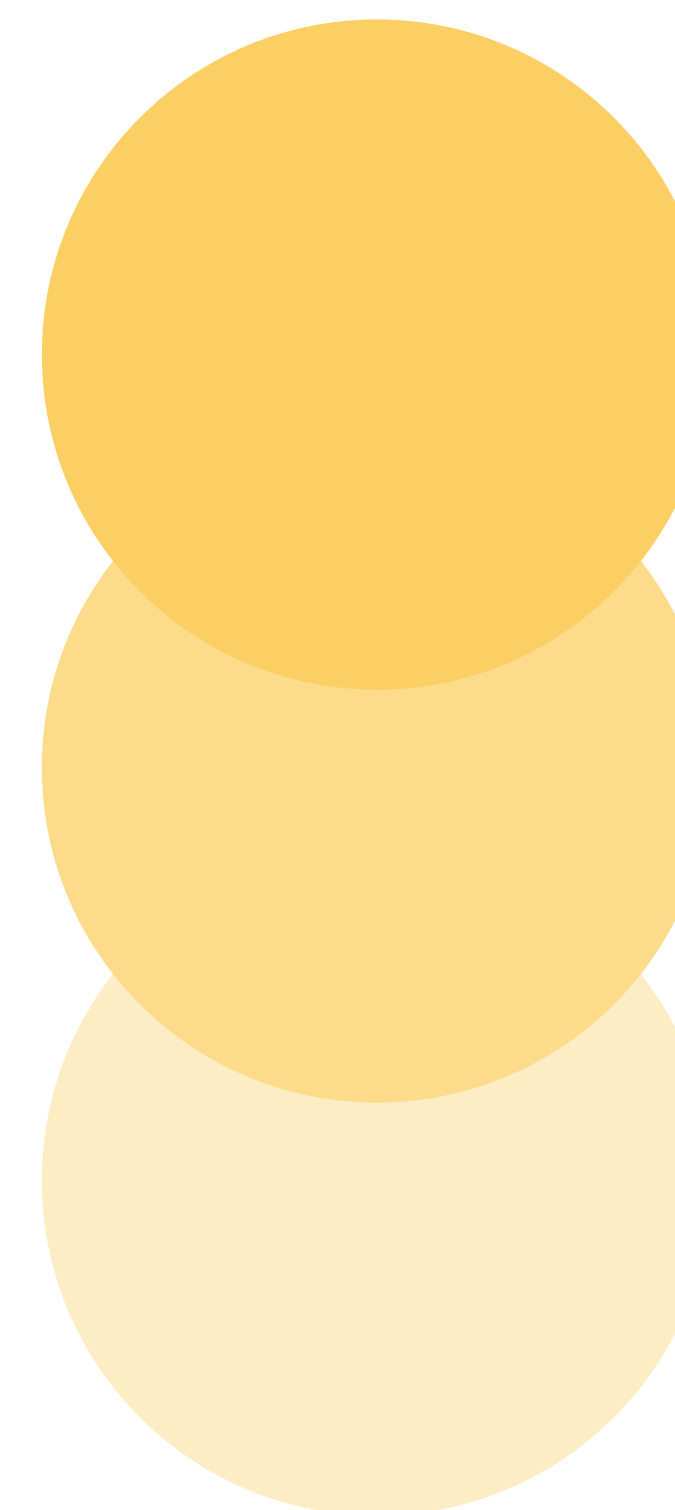
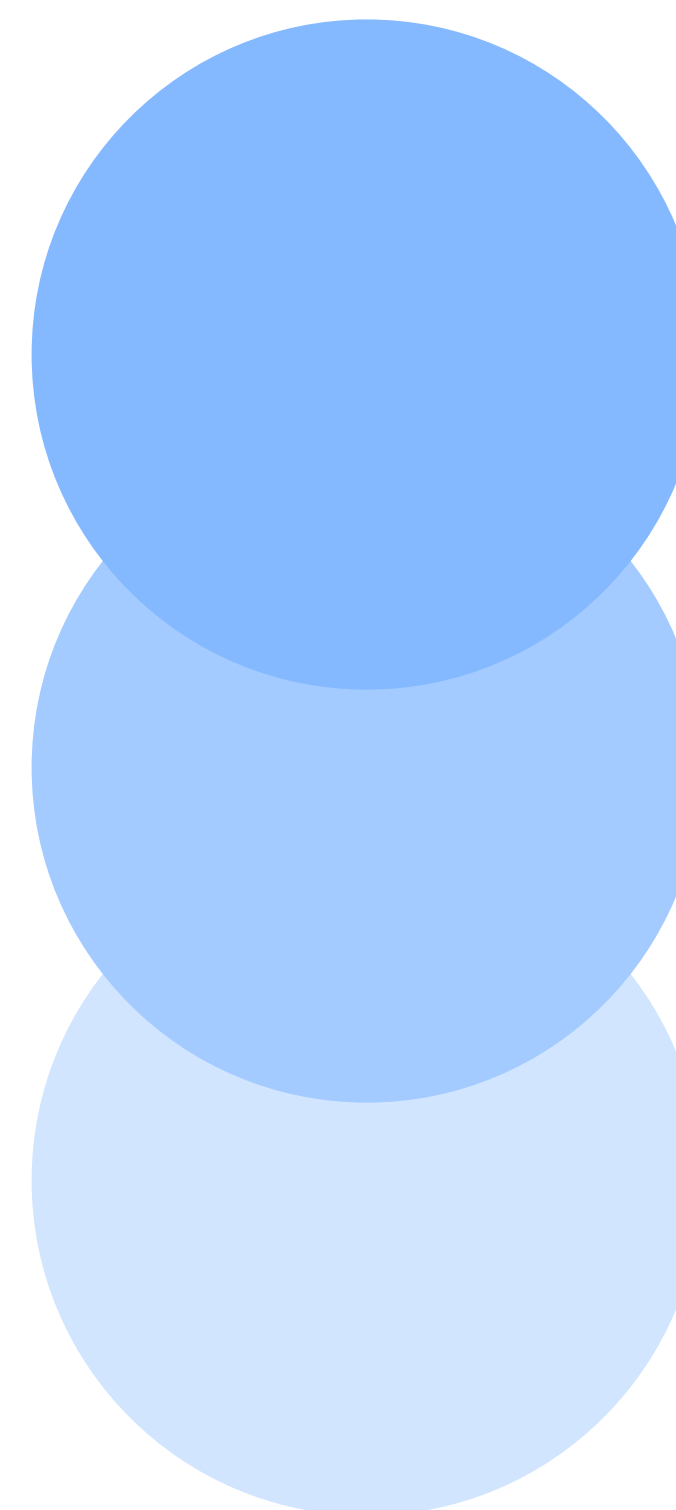
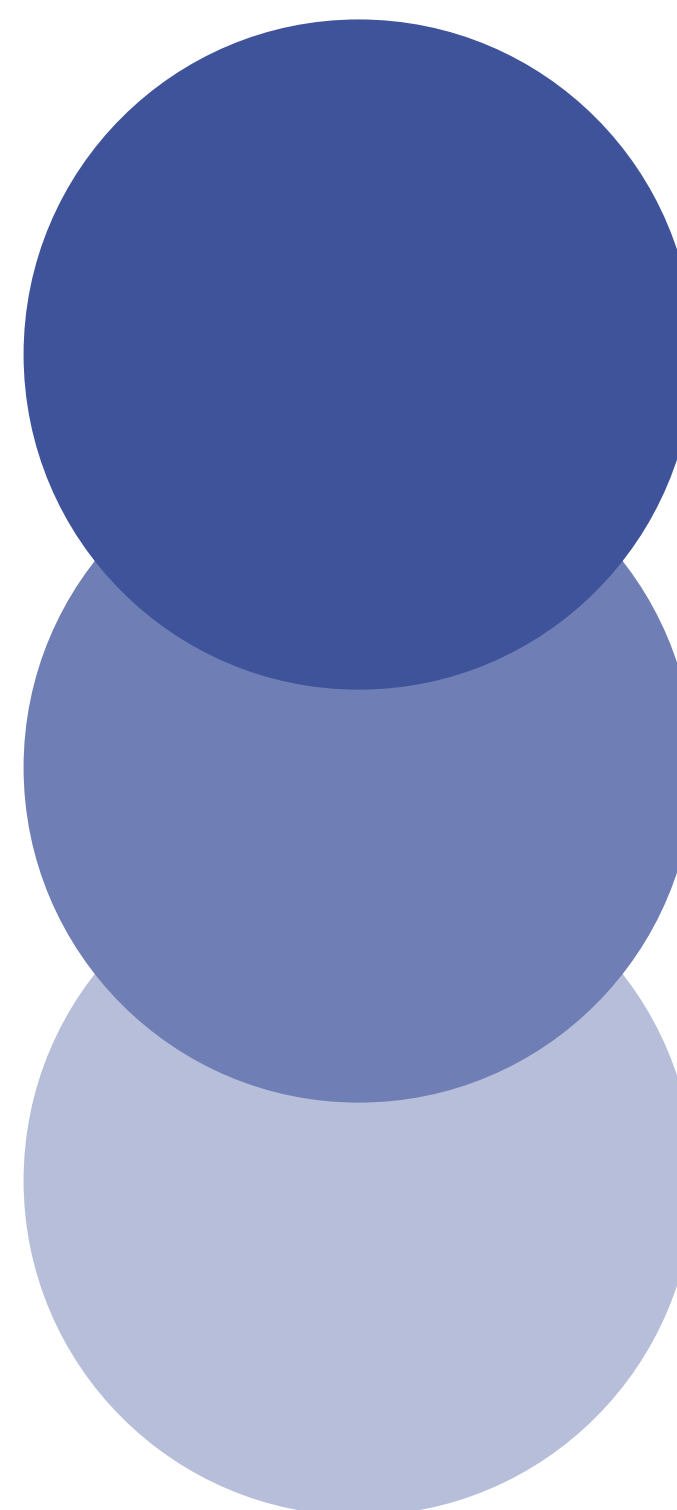
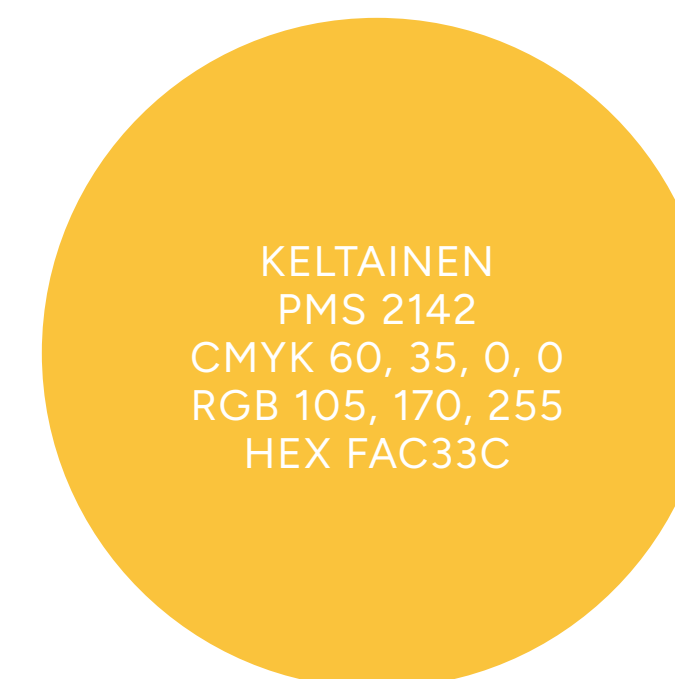
Lorem ipsum dolor sit amet, consectetur adipiscing elit, sed diam nonummy nibh euismod tincidunt ut laoreet. Lorem ipsum dolor sit amet, consectetur adipiscing elit, sed diam nonum

Teemme työtä alan  
eettisten periaatteiden  
ja toimivien käytäntöjen  
kehittämiseksi



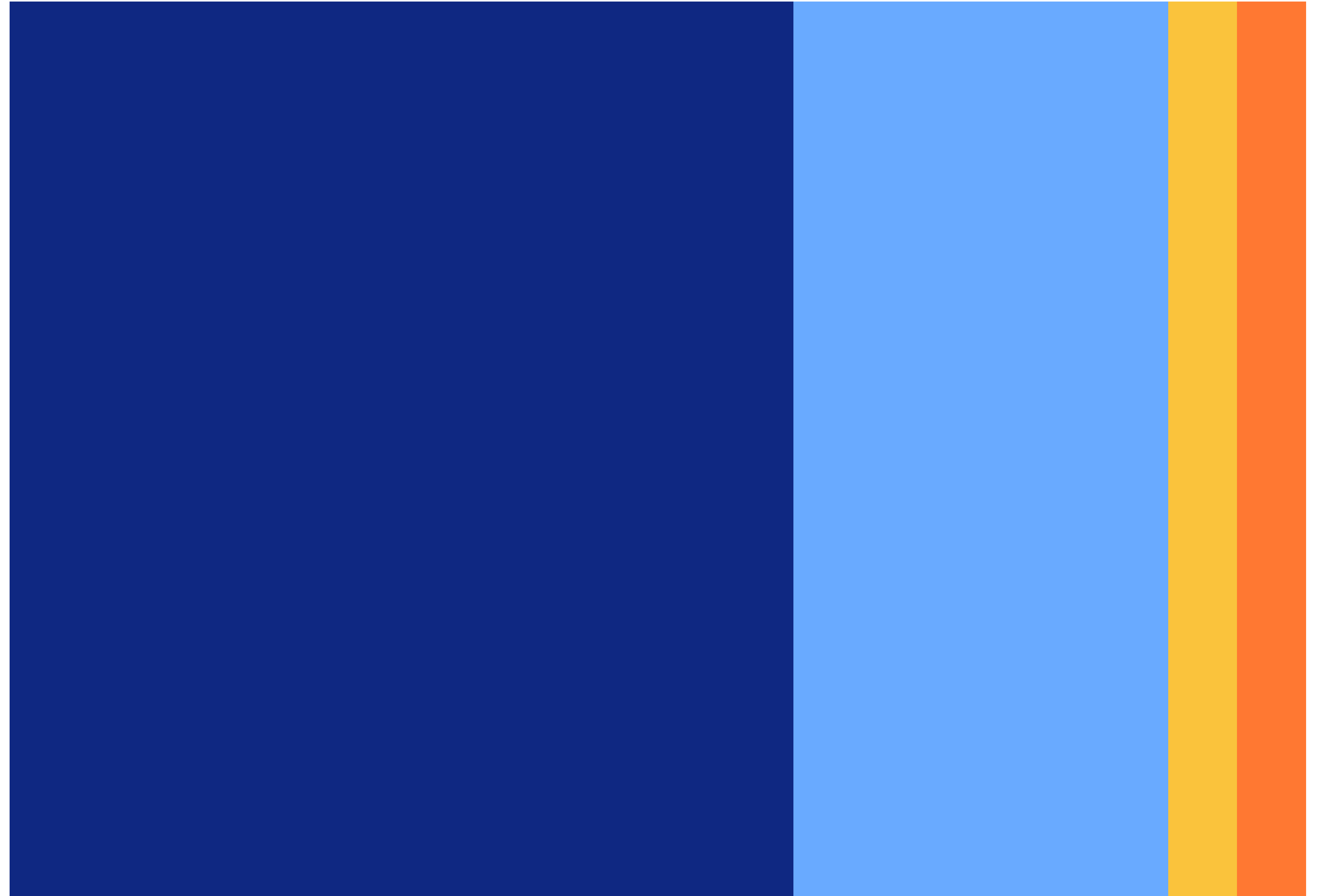
# Värit

Liitolla on neljän värin väripaletti. Tumman- ja vaaleansinistä täydentävät raikkaat keltainen ja oranssi. Kaikista väreistä voidaan myös käyttää eri vaaleusasteita.



# Värien käytön suhteet

Ilmeen pääväreinä toimivat tumman- ja vaaleansininen. Keltaista ja oranssia käytetään pääasiassa tehostevärinä pienissä osioissa. Jos keltaista oranssia käytetään isoissa pinnoissa, kuten taustavärinä, käytetään niistä esimerkiksi 10–20% vaaleusasteita.



# Värien käytettävyys

Värien käytössä on tähdättävä saavutettavuuteen. Ohessa esiteltynä ilmeen paletin väriyhdistelmät, jotka läpäisevät vähintään AA-tason saavutettavuusvaatimukset verkkokäytössä.

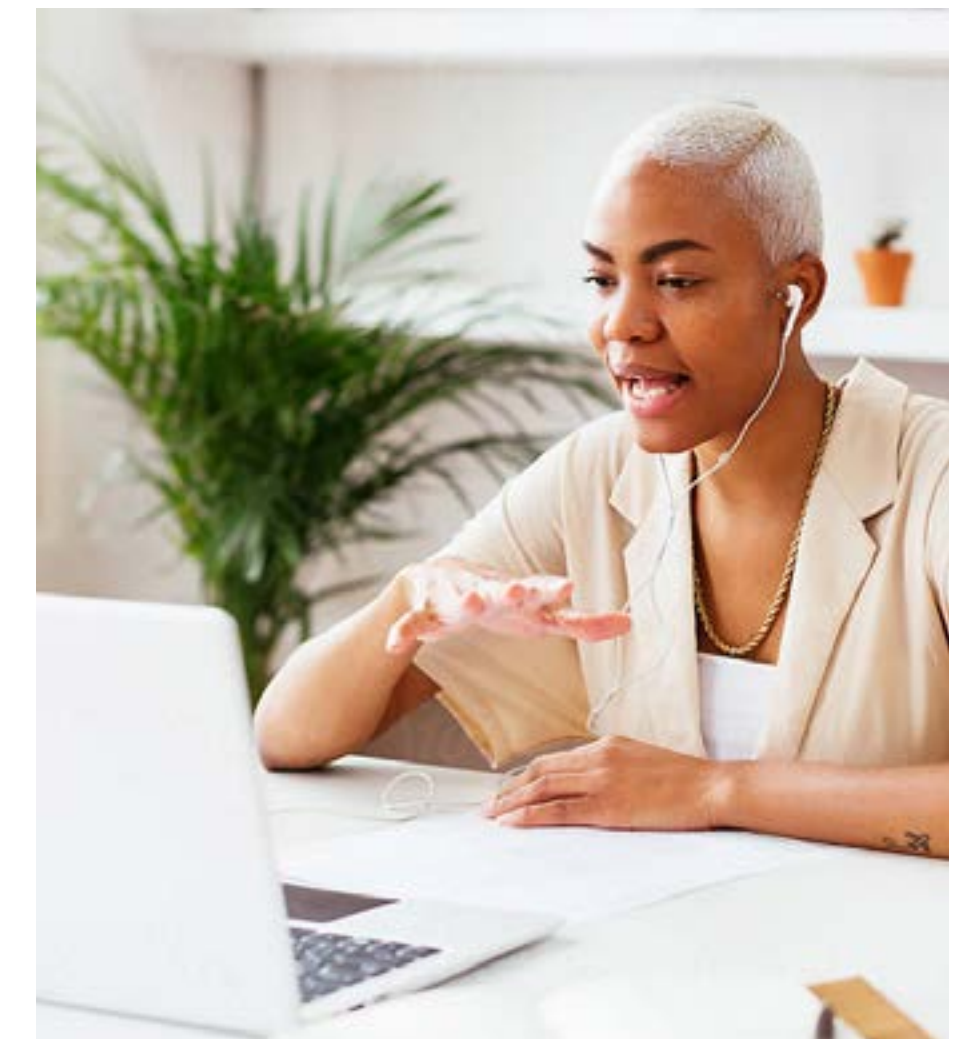
VALKOINEN TEKSTI TUMMANSININEN TAUSTA	TUMMANSININEN TEKSTI VALKOINEN TAUSTA
TUMMANSININEN TEKSTI VAALEANSININEN TAUSTA	TUMMANSININEN TEKSTI 10% VAALEANSININEN TAUSTA
TUMMANSININEN TEKSTI KELTAINEN TAUSTA	TUMMANSININEN TEKSTI 10% KELTAINEN TAUSTA
TUMMANSININEN TEKSTI ORANSSI TAUSTA	TUMMANSININEN TEKSTI 10% ORANSSI TAUSTA

# Kuvamaailma

Liiton viestinnässä käytettävissä kuvissa pyritään selkeään ja rauhalliseen aseteluun. Kuvien värimaailman tulisi olla luonnollinen tai mahdollisimman lähellä organisaation visuaalisen ilmeen värimaailmaa.

Kuvissa tulee ottaa huomioon diversiteetti: kuvissa tulee esiintyä monipuolisesti eri näköisiä, kokoisia ja ikäisiä ihmisiä. Kuvissa pyritään esittämään ihmisiä aktiivisina toimijoina luonnollisissa tilanteissa liian "pönöttävien" ja lavastettujen kuvien sijaan.

Huom.! Oheiset kuvat ovat vain esimerkkejä kuvatyylistä eivätkä käyttöön sellaisenaan.



# Ilmeen käyttö- esimerkkejä

Esimerkkejä ilmeen käytöstä eri sovelluksissa.

Liity täällä  
SKTL:n  
jäseneksi!



SUOMEN  
KÄÄNTÄJIEN JA  
TULKKIEN LIITTO

SUOMEN KÄÄNTÄJIEN JA TULKKIEN LIITTO  
Tekstin talo, Lintulahdenkatu 3, FI-00530 HELSINKI  
www.sktl.fi

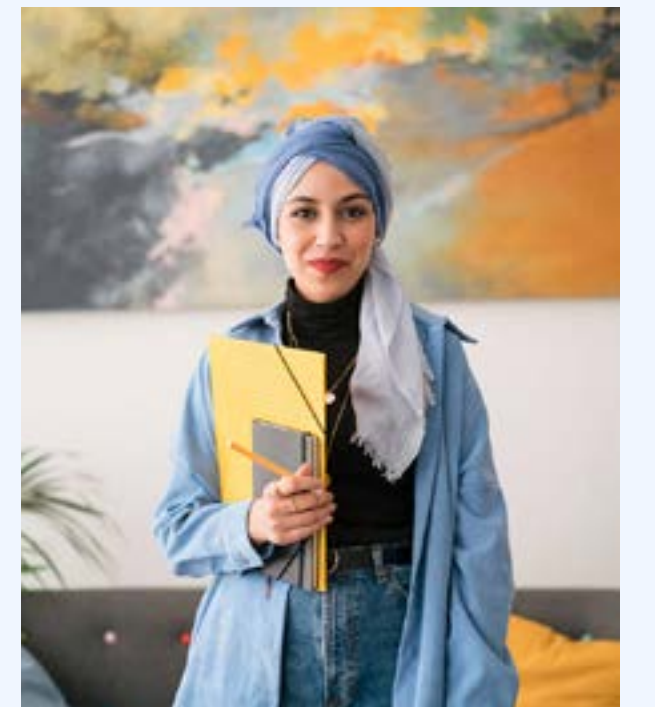
SKTL on  
jäsentensä  
liitto.



SUOMEN  
KÄÄNTÄJIEN JA  
TULKKIEN LIITTO

## Otsikko

Evenime ntempore laboreprat labo. Eliti coriant quam aut lab int estiis ellautet qui utas doluptam que verumqui quibus maio volorest, utemporum quiOn perchil iquiasseque porrum quo consequid quae. Natusant odit vent et parcipsam fuga. Nullam quas mo volorep editaque mo ipid min et et quostium estibus.



Osallistu  
tähän hienoon  
vuosittaiseen  
tapahtumaan!

ILMOITTAUDU

